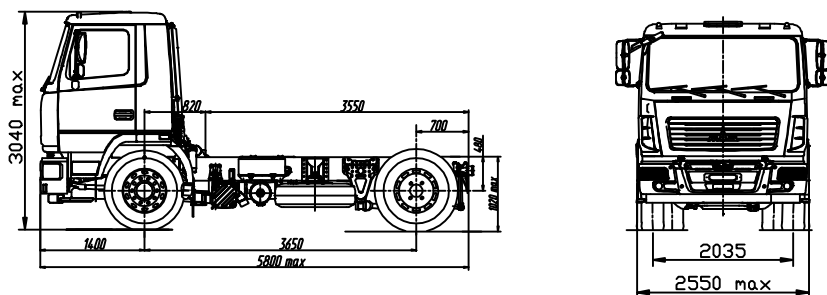


EURO-V

МАЗ-5340С2-525-030

Автомобиль 4x2 без платформы



ТЕХНИЧЕСКИЕ ХАРАКТЕРИСТИКИ

Технически допустимая общая масса автомобиля, кг.....	19000
Распределение технически допустимой общей массы автомобиля:	
на переднюю ось, кг.....	7500*
на заднюю тележку, кг.....	11500*
Полная масса автомобиля в снаряженном состоянии, кг.....	6700
Распределение полной массы автомобиля в снаряженном состоянии:	
на переднюю ось, кг.....	4150
на заднюю тележку, кг.....	2550
Технически допустимая грузоподъемность автомобиля, кг.....	12300
Двигатель	ЯМЗ-53653
Мощность двигателя, кВт (л.с.)	176 (240)
Максимальный крутящий момент, Н.м (кгс.м)	1049 (107)
Коробка передач	ZF 9S1310T0
Число передач КПП	9
Передаточное число моста	5,71
Размер шин	315/80R22.5
Максимальная скорость, км/ч	85**
Тип кабины	малая 6501
Задняя подвеска	пневматическая четырехбаллонная со стабилизатором поперечной устойчивости.

Комплектация шасси МАЗ-5340С2

5340С2-0000525-030 - топливный бак 300 л., тормозная система с АБС, с ПБС, колеса дисковые, НЖП, переднее защитное устройство, кондиционер (по заказу), независимый воздушный отопитель кабины (по заказу), противотуманные фары (по заказу), круиз-контроль (по заказу), спальное место (по заказу), указатель скорости - тахограф цифровой (спидометр - по заказу), электропривод зеркал (по заказу), электронный щиток приборов, шины 315/80R22,5, противооткатные упоры, без ЗЗУ, без БЗУ, крылья задних колес - по заказу, передняя подвеска - рессорная малолистовая со стабилизатором поперечной устойчивости

* - нагрузка, допускаемая конструкцией шасси. При эксплуатации конечного изделия необходимо учитывать сезонные ограничения по нагрузкам на дорогу, а также требования дорожного законодательства и других нормативных документов.

** - обеспечивается работой устройства ограничения скорости электронной системы управления двигателем базового шасси.